



TECNOLOGÍA AVANZADA
EN BANDAS S.A. DE C.V.

BANDAS TRANSPORTADORAS

*Bandas Transportadoras para material pesado, caliente, aceites o temperaturas extremas.
(CALIDAD DE IMPORTACION PRICE RUBBER CORP)*

TIPOS DE BANDAS:

RMA GRADO #1

Para materiales filosos como piedra, vidrio, granito, etc....

RMA GRADO #2

En Price Rubber se mezcla este compuesto con suficientes antioxidantes y antiozonantes que le permiten durar por años expuestas al sol y a las inclemencias del clima. Para topo tipo de materiales desde finos y arenas hasta minerales y fertilizantes.

CLOROBUTILO

Resistente hasta los 400° F (204° C). Para materiales calientes existen en diferentes compuestos. Price Rubber utiliza el clorobutilo, que es el más adecuado para trabajar en altas temperaturas que otros elastómeros, el cual puede manejar temperaturas que se acercan al punto de fusión de los tejidos debido a su lenta oxidación.

BANDA MSHA/SBR PARA CARBON

El compuesto antifuego denominado # 28-53 hace que esta banda sea aceptada para servicios subterráneos de minas de carbón. Además de ser auto extinguiible.

BANDA NITRILO PARA ASFALTO

Este es el único compuesto para aceite y calor que puede resistir el trabajo a altas temperaturas y saturación de petróleo para servicio de asfalto caliente.

BANDA HYFLEX

Esta banda es una de la más flexible en el mercado y resiste extrema abrasión.

BANDA MOR

Este compuesto contiene aproximadamente tres veces más nitrilo que el usado por otros fabricantes, resistente al aceite en general.

BANDA CABLE DE ACERO

Para transportadores de grandes longitudes y cubiertas para material abrasivo o auto extinguiibles.

BANDA MULTICHEVRON

Para materiales inclinados hasta 25°. Permítanos atenderle sin compromiso.

Price RUBBER CORP.



RODILLOS

CANADA

USA

ENDURIDE

VENTAJAS:

- Hasta 3 veces más la esperanza de vida.
- Ahorro de energía hasta el 20%
- Reducción de ruido de 12 decibelios o más
- Operan en condiciones extremas -67° a 400°

MATERIALES:

- Acero
- Polietileno
- UHMW
- Acero inoxidable
- Cerámica
- y más...

TIPOS DE RODILLOS:

- Carga
- Retorno
- Auto limpiante
- Impacto
- Auto alineable
- y más...

*En cualquier ancho de banda fabricamos bajo la norma CEMA.

Exclusive polyurethane seal

Exclusive water/
contaminant
super seal (option)

Patented triple
labyrinth system

Double bearing
(Multiple bearing option)

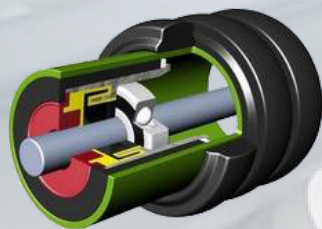


POLEAS

CANADA

USA

ENDURIDE



- Se fabrican poleas motrices, dobladoras de contrapeso, de cola y jaula de ardilla a la medida del cliente.
- Se recubren con diferentes tipos de hule y espesores además de implantar el acabado solicitado: Herring Bone, rombo, liso, etc.

Todas las poleas se entregan balanceadas y con pintura anticorrosivas.



CANGILONES PARA ELEVADOR **TAPCO INC.** ELEVATOR BOLTS

Contamos con cangilones MARCA TAPCO INC con la mejor calidad en el mercado.



- Materiales tales como de polietileno, nylon, acero y uretano.
- En cualquier tamaño.
- Con las perforaciones que el cliente desee.
- Tornillos elevadores y placas de polietileno.



BANDAS ELEVADORAS



Bandas elevadoras TRANSFLEX para transportadores en espacio reducido o confinado, ideal para transportar material a grandes alturas.

VENTAJAS:

- Poco Espacio
- Transportar material a gran altura.
- Nulo derrame de material
- Bajo mantenimiento.



MOTOPOLEAS



Motopoleas RULMECA son compactas, hermeticamente selladas, altamente eficientes, de fácil instalación y no requieren mantenimiento periódico.

VENTAJAS:

- Ahorro de energía
- Larga Duración
- No requiere mantenimiento hasta las 50,000 horas de uso
- Motores desde .33HP hasta 330 HP
- Uso en condiciones extremas



LIMPIADORES



Limpiadores primarios, secundarios Arch Environmental para cualquier tipo de aplicación.

PRIMARIOS

Mini Saber®

Super Saber®

Super Saber®

Saber® Max

Saber® Channel Mt

Saber® Dual Channel Mt

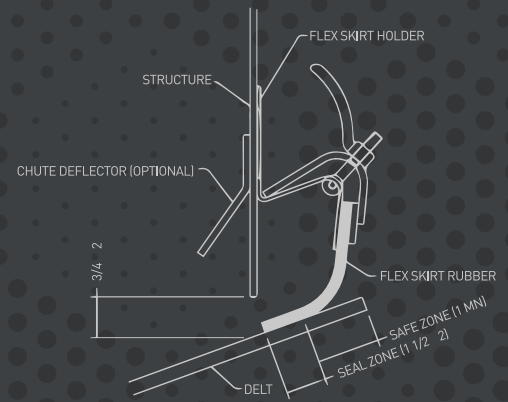
SECUNDARIOS

Saber® GSS

RBS

RGS

V-Plow Angle Plow



FLEX RT HOLDER SELECTION TABLE

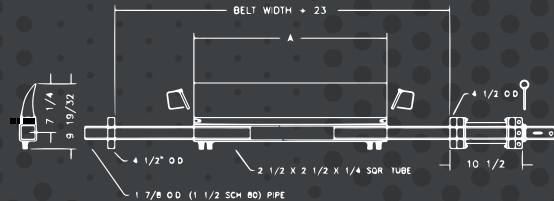
TROUGH NG ANGLE	QUICK RELEASE HANDLE	STANDARD NUT RELEASE
20	MHF2001 ST	MHF1001 ST
20	MHF2001 ST	MHF1001 ST
35	MHF2002 ST	MHF1002 ST
45	MHF2002 ST	MHF1002 ST
+45	MHF2002 ST	MHF1002 ST

FLEXSKIRT HOLDERS SUPPLIED IN 5 FOOT LENGTHS ONLY

RUBBER AVAILABILITY TABLE

RUBBER WIDTH	GROOVED TWO SIDES	GROOVED ONE SIDES	NO GROOVES	MSHA APPROVED
6"	✓	✓	✓	✓
8"	✓	✓	✓	✓
10"	✓	✓	✓	✓
12"	✓	✓	✓	✗

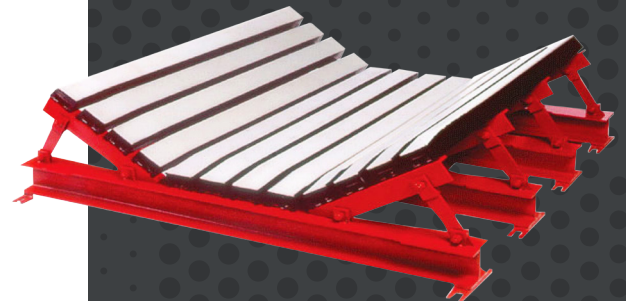
FLEXSKIRT IS MANUFACTURED OF SBR RUBBER
RUBBER IS SUPPLIED IN 25 FOOT AND 50 FOOT ROLLS ONLY
GROOVED RUBBER IS NOT RECOMMENDED FOR REVERSING BELTS



CAMA DE IMPACTO



Camas de impacto Arch Environmental mas que un amortiguador es una seguridad a cualquier tipo de banda gracias a su excelente composición en las barras de impacto de UHMW y Hule Natural.



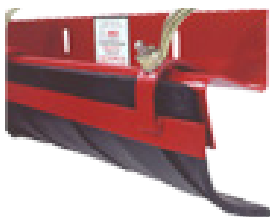
BASCULAS



Basculas pesadoras de materiales de diferentes precisiones tales como la SC de +/-1-2%, HP de +/- .5% o la Dual HP de +/- .25%.



Facil instalacion
Instalacion tipo EZ
Bajo mantenimienito
Resistente a la corrosion
Entrega rapida



Flexishirt Sealing Sistem



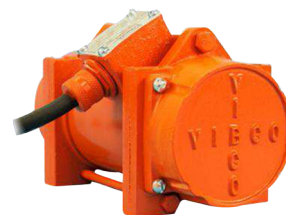
Talon

VIBRADORES VIBCO VIBRATORS

Contamos con vibradores VIBCO eléctricos,
neumáticos, hidráulicos así como cañones de aire.



Cañon de Aire



Vibrador eléctrico

CONTAMOS CON TODO UN CONTROL PARA EL MANEJO DE MATERIALES COMO:

- Control de paradas de Emergencia
- Detector de daño de banda
- Modulo de monitoreo redondo
- Control de alineamiento de banda
- Control de velocidad
- Control de flujo de material
- Control de nivel tipo "TILT"
- Limpiadores de banda



Conveyor Components Company
Division of Material Control, Inc. Crosswell, Michigan U.S.A.

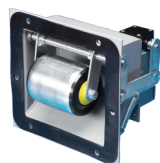
CONTROLES DE BANDA TRANSPORTADORAS



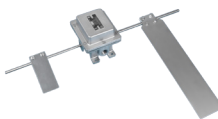
Paradas de
Emergencia
con Detección
de Corte De Cable



Tripper
Position
Switch



Transportador
Elevado



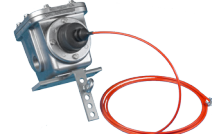
Flujo de
Material



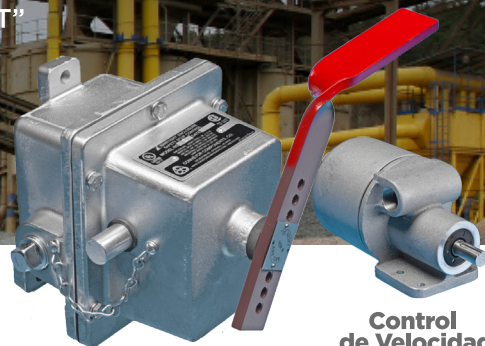
Alineamiento
de banda
transportadora



Interruptor
de Parada
de Emergencia



Daño
de Correa



Control
de Velocidad



Alineamiento
de banda
transportadora



CMS with Dual
Setpoints &
Pulse Output

LIMPIADORES DE BANDAS TRANSPORTADORAS



Estilo
Cepillo



Cepillo
Helicoidal



Cepillo
Rotatorio

CONTROLES DE NIVEL



Tilt Level Control

FILTRO PRENSA

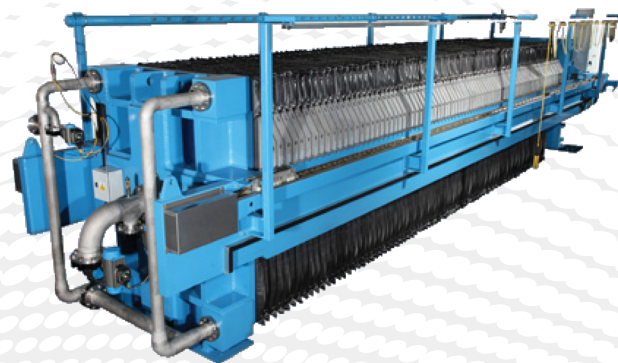


Los filtros prensa son usados para separar los sólidos de los líquidos en un sistema de producción o en la industria en general, su funcionamiento es muy sencillo y rápido.

VENTAJA:

- Plantas de tratamiento residual
- Tratamiento de agua
- Proceso químico
- Industrial
- Minería
- Planta de acería
- Cerámica
- Procesos alimenticios
- Industria cervecera y de licor

Nuestros filtros prensas tienen una garantía más extendida que la competencia, así como ser la marca número uno en Europa en filtros prensa y tener todavía trabajando por más de 25 años sin ningún problema.



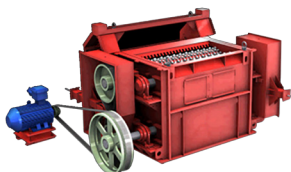
Productos de la Línea McLanahan: Trituradores, alimentadores, filtros, recicladoras de basura, hidrociclones, separadores, sistemas de muestreo, y más...



Jaw Crushers



Feeders



Roll Crushers



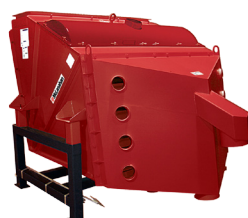
Rotary Breakers & GDAMs



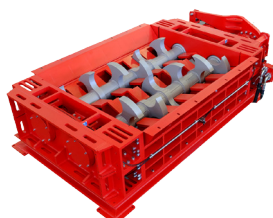
Material Recycler



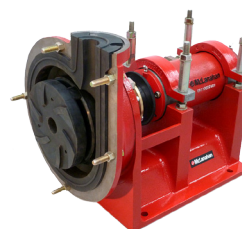
Vezin



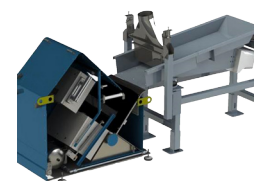
Vibratory Screens



Slow Speed Shredders



Pumps



ECOGLASS Optical Sorters



CEMENTO

Cemento PANGOFOL para vulcanizar bandas transportadoras con ACTIVADOR 60CC. Presentación en 1/4 de Galón.



GRAPAS

Las grapas Gorflex son de fácil instalación con el uso de herramientas comunes e ideal para reparar una banda en cuestión de minutos.



HULES

Contamos con hules en SBR negro, Nitrilo blanco, Ambar, Natural, hule Rojo, mil rayas en stock en espesores desde 1mm hasta 1" en anchos de 1mt. a 1.22 mts.

SERVICIOS

Las 24 hrs. Los 365 días del año, contamos con personal especializado debidamente capacitado para ofrecer los servicios de mantenimiento, instalación y reparación de:

- Reparación e instalación de bandas transportadoras
- Instalación de rodillos
- Vulcanizado de bandas transportadoras en frío y caliente
- Recubrimiento de poleas Grapado de bandas
- Reparación y mantenimiento de Motopoleas.
- Asesoría Técnica en Campo
- Mantenimiento mecánico, eléctrico e Instrumentación a equipos y transportadores
- Fabricación de transportadores y poleas



TECNOLOGÍA AVANZADA EN BANDAS S.A. DE C.V.



Montemorelos #6967 Col. Topo Chico,
Monterrey, NL CP 64260
Tel: (81) 13-65-11-40 & 41, (81) 83-52-64-82

www.tabsa.com.mx

